

WE ARE
TOWN
REAL ESTATE + communication



Via Matteo Bandello 6, 20123 Milano



Trilocale

Via Matteo Bandello 6, 20123 Milano

€ 755.000,00

Via Matteo Bandello, adiacenze Corso Magenta, in uno dei quartieri residenziali più prestigiosi della capitale meneghina e di indiscutibile signorilità, proponiamo in vendita esclusiva tre appartamenti signorili di 58, 63 e 80 mq c.a. Magenta, quartiere storico di Milano, pur rimanendo al passo coi tempi, ha saputo mantenere il suo stile eclettico come le splendide decorazioni di molti suoi edifici.

La posizione è strategica perché ricca di destinazioni culturali come il Teatro Litta, la Piazza Sant'Ambrogio e l'Università Cattolica del Sacro Cuore, il Castello Sforzesco, il Cenacolo Vinciano e Santa Maria delle Grazie che sono ubicati a due passi, il rinomato quartiere di Brera e il Duomo di Milano che troviamo nelle vicinanze.

La zona è ottimamente servita da mezzi pubblici sia di superficie che sotterranei, in particolare dalla Stazione Cadorna con le linee metropolitane MM1 ed MM2 ed il passante ferroviario.

Le proprietà sono valorizzate da finiture di altissimo pregio come il parquet in

legno rovere a spina di pesce all'italiana e da un sistema di smart home di domotica.

Le eleganti abitazioni sono posizionate all'interno di un edificio moderno con servizio di portineria intera giornata e videosorveglianza 24h, posta al piano rialzato alto con esposizioni prevalentemente esterne su Matteo Bandello.

L'unità immobiliare "C" si estende su di una superficie di 80 mq e si compone di ingresso su soggiorno con ampia cucina a vista, grande camera da letto matrimoniale con armadiatura a parete, studio e bagno dotato di box doccia.

Doppia esposizione - Riscaldamento centralizzato a pavimento - Aria condizionata caldo/freddo - Domotica

La consegna prevista entro dicembre 2022.

Per ulteriori informazioni e per fissare un appuntamento contattare l'indirizzo email info@wearetown.it o il nr. 0236591467





Trilocale

Via Matteo Bandello 6, 20123 Milano

€ 755.000,00

Modalità: Vendita

Categoria: Residenziale

Tipologia: Trilocale

Metri quadri: 80

Anno stabile: 1960

Piani totali: 5

Piano appartamento: Rialzato

Ascensore: Presente

Spese condominiali annue: € 3.120,00

N. Camere: 1

N. Bagni: 1

Esposizione: Doppia

Riscaldamento: Centralizzato

Climatizzazione: Autonoma caldo/freddo

Condizioni stabile: Ottime

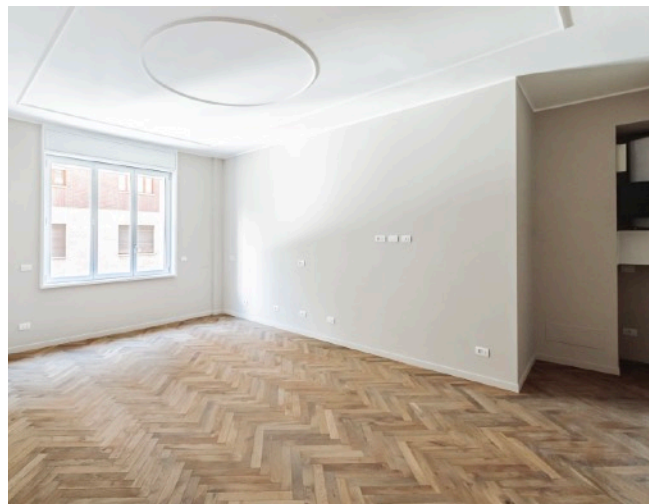
Stato interno: Nuovo





Bilocale

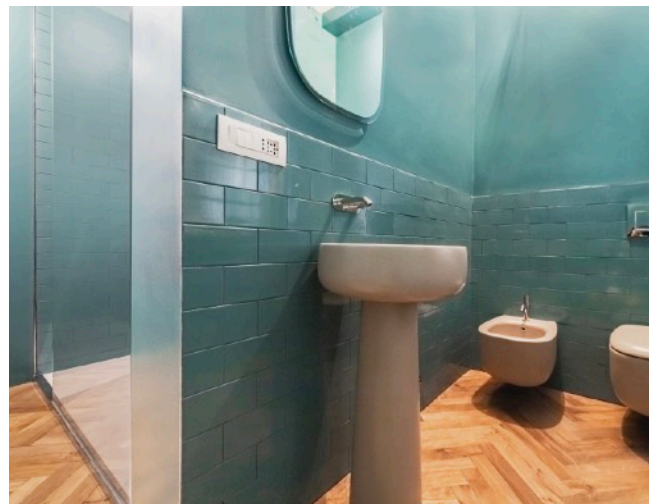
Via Matteo Bandello 6, 20123 Milano





Bilocale

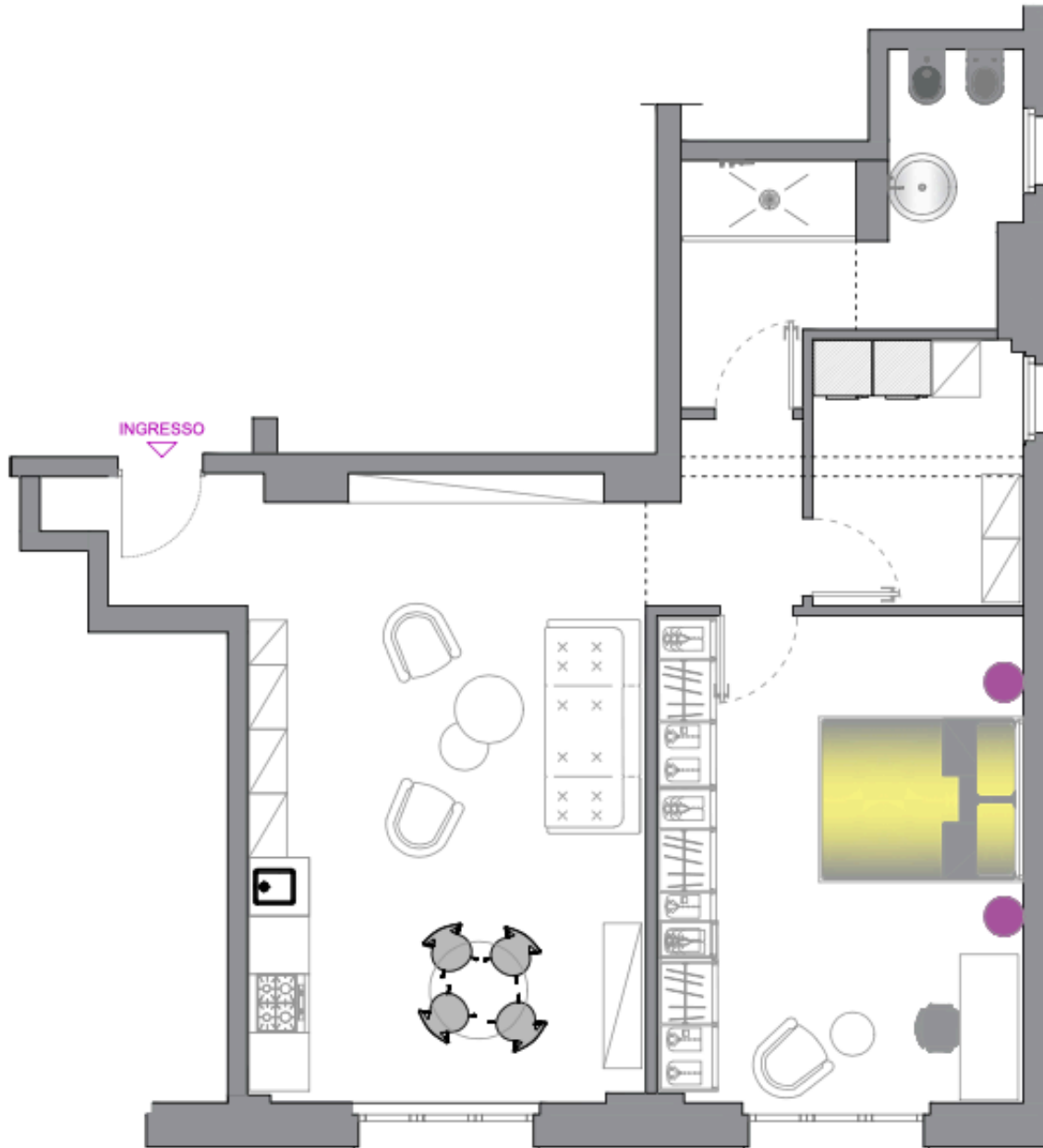
Via Matteo Bandello 6, 20123 Milano





Trilocale

Via Matteo Bandello 6, 20123 Milano



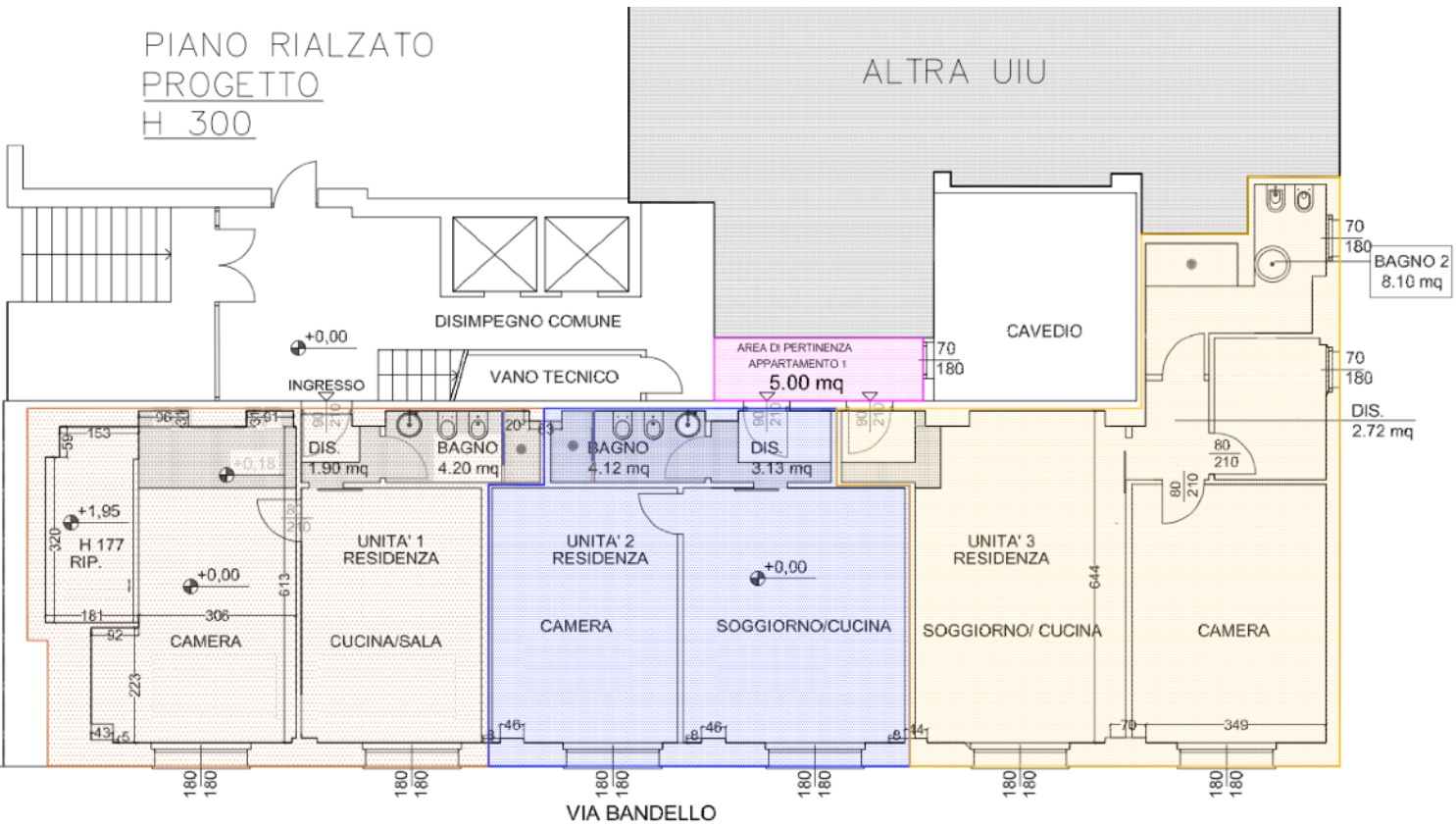


Trilocale

Via Matteo Bandello 6, 20123 Milano

PIANO RIALZATO
PROGETTO
H 300

ALTRA UIU





We Are Town è l'advisor immobiliare indipendente formato da un team di 25 professionisti dedicato al Real Estate. Marketing, comunicazione, design e architettura si fondano con l'esperienza ultra ventennale del management in campo immobiliare.

AGENCY - COMMUNICATION - CAPITAL MARKET

We Are Town

Via Durini 27, 20122 Milano

Tel: 0236591467

info@wearetown.it

wearetown.it

