

WE ARE  
**TOWN**  
REAL ESTATE + communication



Via Matteo Bandello 6, 20121 Milano



## Trilocale

Via Matteo Bandello 6, 20121 Milano

€ 715.000,00

Via Matteo Bandello, adiacenze Corso Magenta, in uno dei quartieri residenziali più prestigiosi della capitale meneghina e di indiscutibile signorilità, proponiamo in vendita esclusiva due bilocali ed un trilocale in fase di nuova realizzazione con finiture signorili di 58, 63 e 80 mq c.a. Siamo in un quartiere storico di Milano che pur rimanendo al passo coi tempi ha saputo mantenere il suo stile eclettico come le splendide decorazioni di molti suoi edifici.

La posizione è strategica perché ricca di destinazioni culturali come il Teatro Litta, la Piazza Sant'Ambrogio e l'Università Cattolica del Sacro Cuore, il Castello Sforzesco, il Cenacolo Vinciano e Santa Maria delle Grazie che sono ubicati a due passi, il rinomato quartiere di Brera e il Duomo di Milano che troviamo nelle vicinanze.

La zona è ottimamente servita da mezzi pubblici sia di superficie che sotterranei, in particolare dalla Stazione Cadorna con le linee

metropolitane MM1 ed MM2 ed il passante ferroviario.

Le proprietà sono valorizzate da finiture di altissimo pregio come il parquet in legno rovere a spina di pesce all'italiana e da un sistema di smart home di domotica.

Le eleganti abitazioni sono posizionate all'interno di un edificio moderno con servizio di portineria intera giornata e videosorveglianza 24h, posta al piano rialzato alto con esposizioni prevalentemente esterne su Matteo Bandello.

L'unità immobiliare "C" si estende su di una superficie di 80 mq e si compone di ingresso su soggiorno con ampia cucina a vista, grande camera da letto matrimoniale con armadiatura a parete, studio e bagno dotato di box doccia.

Doppia esposizione - Riscaldamento centralizzato a pavimento - Aria condizionata caldo/freddo - Domotica Pronta consegna.



## Trilocale

Via Matteo Bandello 6, 20121 Milano

€ 715.000,00

**Modalità:** Vendita

**Categoria:** Residenziale

**Tipologia:** Trilocale

**Metri quadri:** 80

**Anno stabile:** 1960

**Piani totali:** 6

**Piano appartamento:** Rialzato

**Ascensore:** Presente

**Portineria:** Presente

**Spese condominiali mensili:** € 220

**N. Camere:** 1

**N. Bagni:** 1

**Esposizione:** Doppia

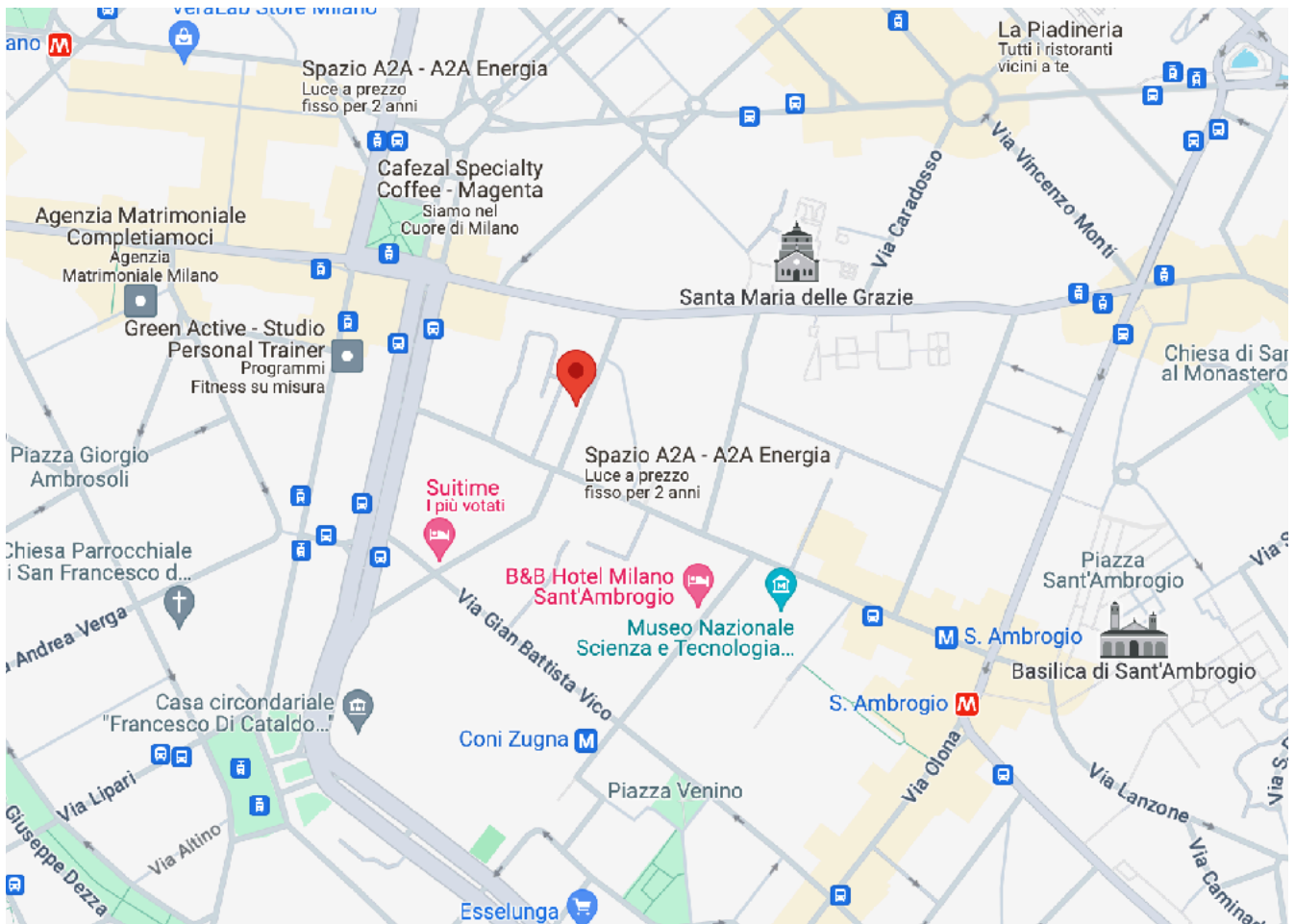
**Riscaldamento:** Centralizzato

**Climatizzazione:** Autonoma

**Condizioni stabile:** Eccellente

**Stato interno:** Eccellente

**Antifurto:** Presente





**Trilocale**

Via Matteo Bandello 6, 20121 Milano







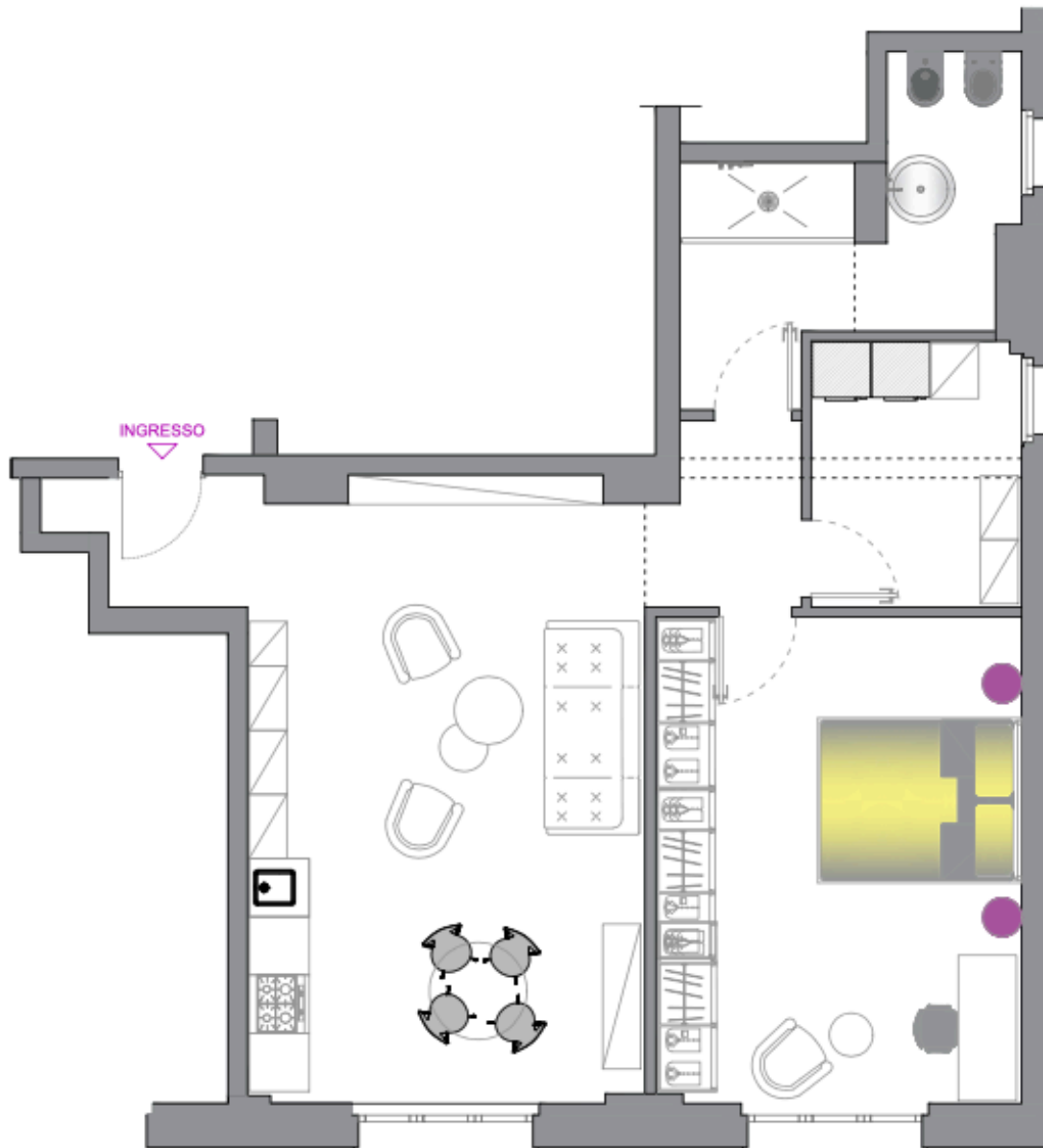
**Trilocale**  
Via Matteo Bandello 6, 20121 Milano





# Trilocale

Via Matteo Bandello 6, 20121 Milano





We Are Town è l'advisor immobiliare indipendente formato da un team di 25 professionisti dedicato al Real Estate. Marketing, comunicazione, design e architettura si fondano con l'esperienza ultra ventennale del management in campo immobiliare.

AGENCY - COMMUNICATION - CAPITAL MARKET

**We Are Town**

Via Durini 27, 20122 Milano

Tel: 0236591467

[info@wearetown.it](mailto:info@wearetown.it)

[wearetown.it](http://wearetown.it)

