

WE ARE
TOWN
REAL ESTATE
+ communication



Viale Piave 28, 20129 Milano



Bilocale

Viale Piave 28, 20129 Milano

€ 1.900,00 al mese

PORTA VENEZIA: proponiamo la locazione di un ampio appartamento in zona Porta Venezia, area nel centro di Milano, dotata di qualsiasi servizi capace di soddisfare ogni necessità, nelle immediate vicinanze è possibile trovare Corso Buenos Aires con i suoi famosi ristoranti, caffè e negozi, i Giardini di Palestro, la fermata della MM1 rossa Porta Venezia ed il passante ferroviario che collegano l'intera città, e con cui è possibile raggiungere Piazza Duomo in 2 minuti. A 50 mq si trova anche un grande supermercato.

Il bilocale di ca. 90 mq si trova in un affascinante e signorile stabile d'epoca anni '40, con servizio di portineria mezza giornata ed ampio cortile comune con possibilità di deposito bicicletta.

L'ingresso dell'appartamento risulta totalmente indipendente ed esclusivo e accessibile dalla corte interna, una porta blindata conduce ad un ampio disimpegno privato dov'è possibile ricoverare biciclette o altro, la scala di proprietà porta al primo piano dove si trova subito un locale lavanderia, comodo e parzialmente separato dal resto dell'abitazione, attraverso una porta si accede al locale cucina ed un bagno finestrato dotato di doccia. In seguito la zona living accogliente ed infine la camera da letto, grande e luminosa, di circa 35 mq.

Finiture di pregio in tutti gli ambienti, parquet rovere a listoni, soffitti alti, infissi nuovi doppio vetro che insieme all'esposizione interna garantiscono silenzio e tranquillità.

Molto luminoso grazie alle 5 porte finestre.

L'APPARTAMENTO E' DA ARREDARE IN TUTTI GLI AMBIENTI, COMPRESA LA CUCINA.

Clientela referenziata.



Bilocale

Viale Piave 28, 20129 Milano

€ 1.900,00 al mese

Modalità: Locazione

Categoria: Residenziale

Tipologia: Bilocale

Metri quadri: 90

Anno stabile: 1940

Piani totali: 1

Piano appartamento: 1

Ascensore: Assente

Portineria: Mezza giornata

Ultima ristrutturazione: 2023

N. Camere: 1

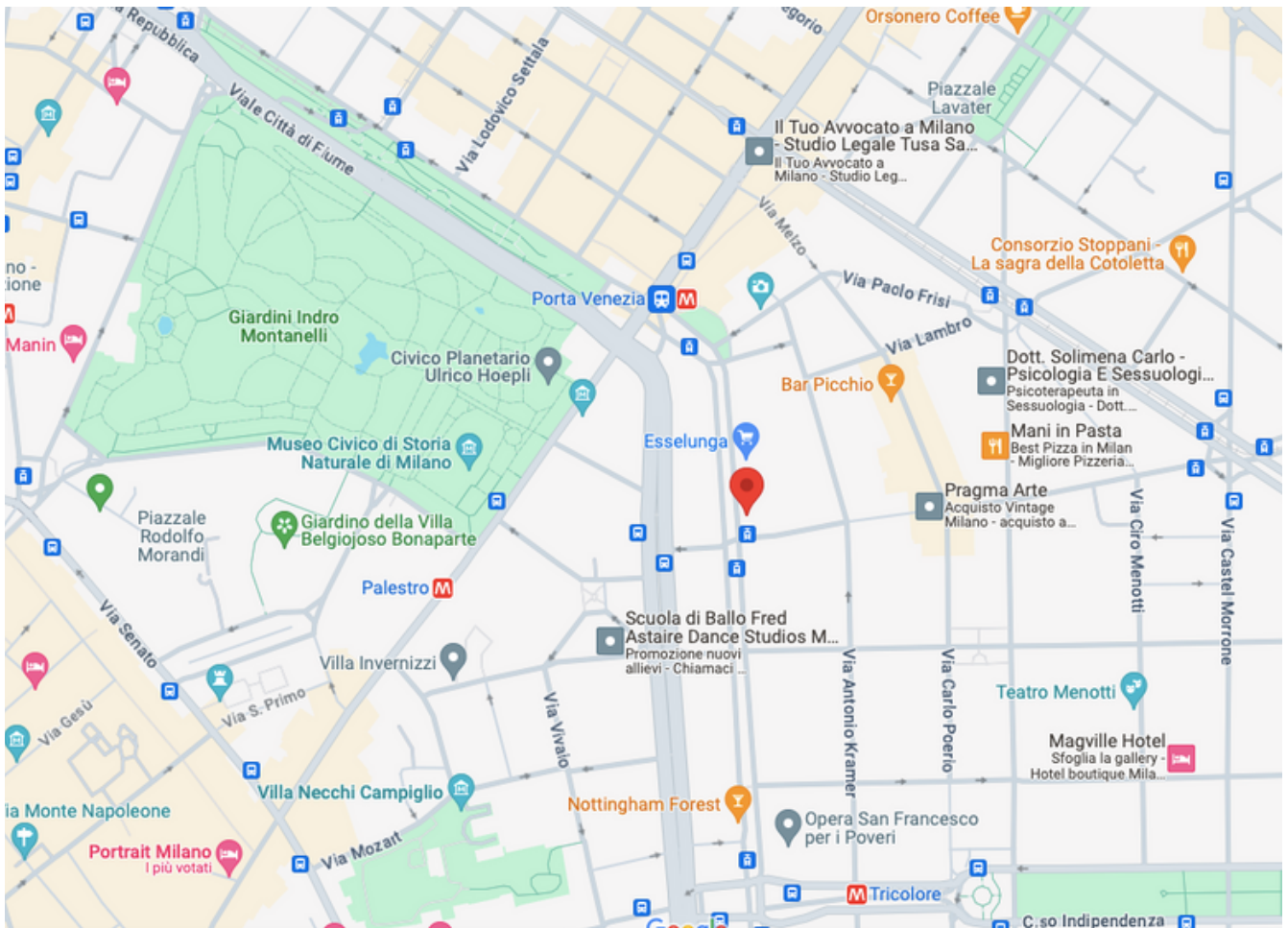
N. Bagni: 1

Esposizione: Ovest

Riscaldamento: Centralizzato

Condizioni stabile: Ottime

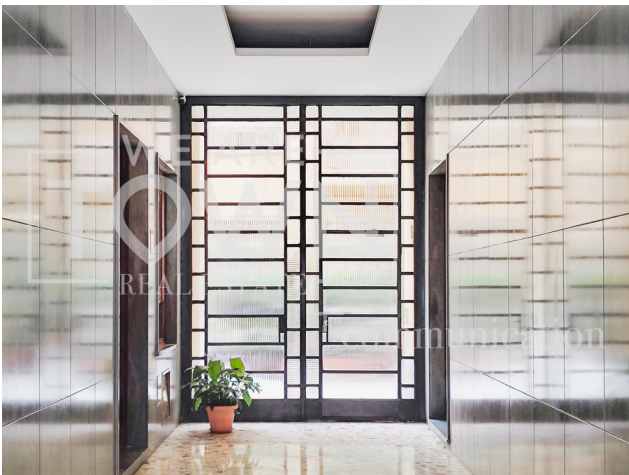
Stato interno: Ristrutturato a nuovo





Bilocale

Viale Piave 28, 20129 Milano



corte interna



Bilocale

Viale Piave 28, 20129 Milano



ingresso/lavanderiacort
e interna



Bilocale

Viale Piave 28, 20129 Milano



cucina



Bilocale

Viale Piave 28, 20129 Milano



bagno



Bilocale

Viale Piave 28, 20129 Milano



soggiorno



Bilocale

Viale Piave 28, 20129 Milano

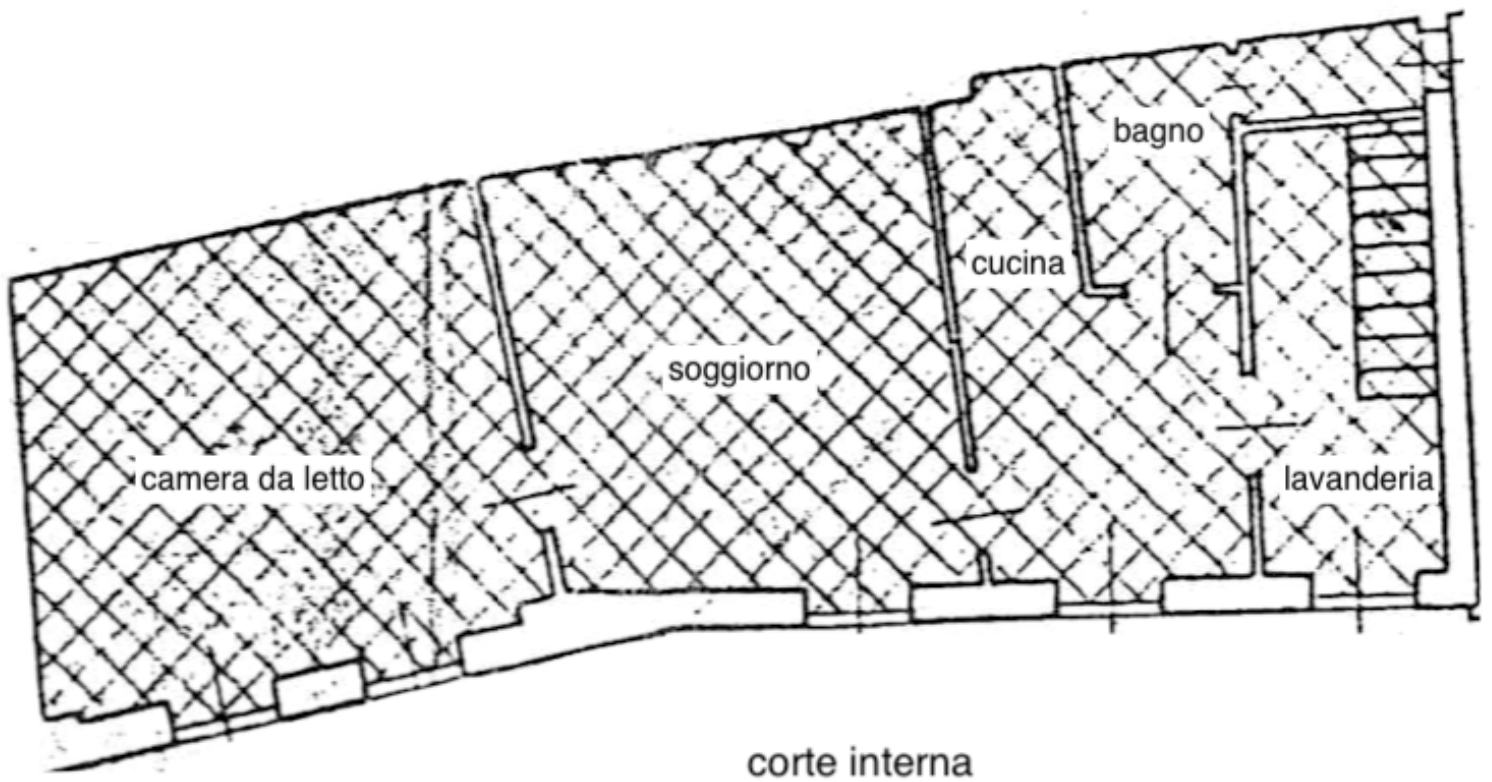


camera da letto



Bilocale

Viale Piave 28, 20129 Milano





We Are Town è l'advisor immobiliare indipendente formato da un team di 25 professionisti dedicato al Real Estate. Marketing, comunicazione, design e architettura si fondano con l'esperienza ultra ventennale del management in campo immobiliare.

AGENCY - COMMUNICATION - CAPITAL MARKET

We Are Town

Via Durini 27, 20122 Milano

Tel: 0236591467
info@wearetown.it
wearetown.it

